



B.I.

Business Intelligence

(Gerencial)



Informações precisas

Nenhuma empresa pode ser gerenciada a partir de suposições. É preciso que os gestores tenham em mãos informações precisas, ágeis e dinâmicas, disponíveis no momento oportuno, acessíveis de qualquer lugar, e que forneçam uma visão geral dos negócios para apoiar a tomada de decisão.



Dados em tempo real

O B.I. é uma plataforma de software criada para atender empresas que tenham uma gestão informatizada. Integrado ao ERP a ferramenta explora dados em tempo real e os transforma em informações que são mostradas em visões gerenciais e indicadores dentro de um contexto. Essas visões podem ser fragmentadas com maior ou menor nível de detalhe, auxiliando assim o gestor possuir condições de análise para tomada de decisão.



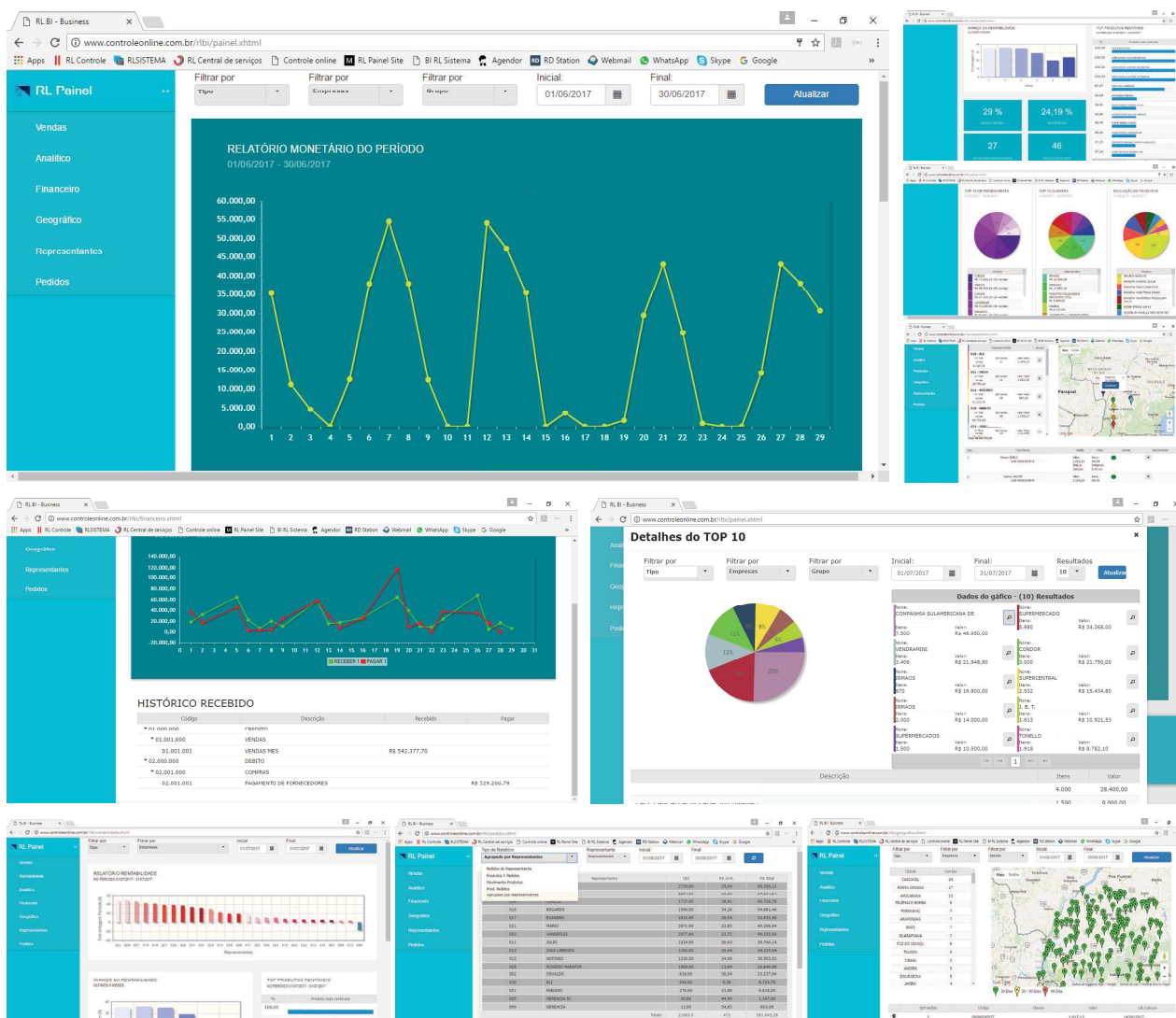
Acompanhamento dos resultados

A ferramenta permite visualizar dados referente a desempenho da empresa, evolução das vendas, análise de produtos, contas a receber e fluxo de caixa, cobertura de região e atendimento a clientes. Pode ser acessada de forma rápida e prática através de smartphones, tablets e computadores com acesso à Internet.

Benefícios

- ✓ Transforme dados em informações e gerencie o desempenho da sua empresa.
- ✓ Obtenha informações em históricos.
- ✓ Identifique tendências, desafios, riscos e oportunidades.
- ✓ Tenha acesso ágil e fácil às informações para a análise e tomada de decisão.
- ✓ Acesse suas informações, em qualquer lugar, a qualquer hora e em qualquer dispositivo.
- ✓ Utilize análises gráficas, semáforos, tabelas dinâmicas e mapas georreferenciados.

Interface



Principais funcionalidades

- ✔ Multiempresa: permite analisar dados separados e unificados.
- ✔ Evolução e rentabilidade das vendas.
- ✔ Ranking de clientes, produtos e vendedores.
- ✔ Posição financeira e fluxo de caixa.
- ✔ Cobertura de região, demonstrando os clientes que foram e não foram atendidos em determinado período.
- ✔ Acompanhamento em tempo real dos vendedores nos atendimentos aos clientes, com posição geográfica indicando de onde o cliente foi atendido.